

مراجعه زوجین متقاضی ازدواج به  
آزمایشگاه ازدواجی و احراز هویت آنها

انجام آزمایشات لازم

شناسایی زوجین مینور و مشکوک  
پرخطر تالاسمی توسط پزشک  
مشاوره ژنتیک

مشاوره زوجین مینور و مشکوک  
پرخطر تالاسمی توسط کارشناس  
مشاور ژنتیک

معرفی زوج مینور یا مشکوک  
پرخطر به واحد غیرواگیر

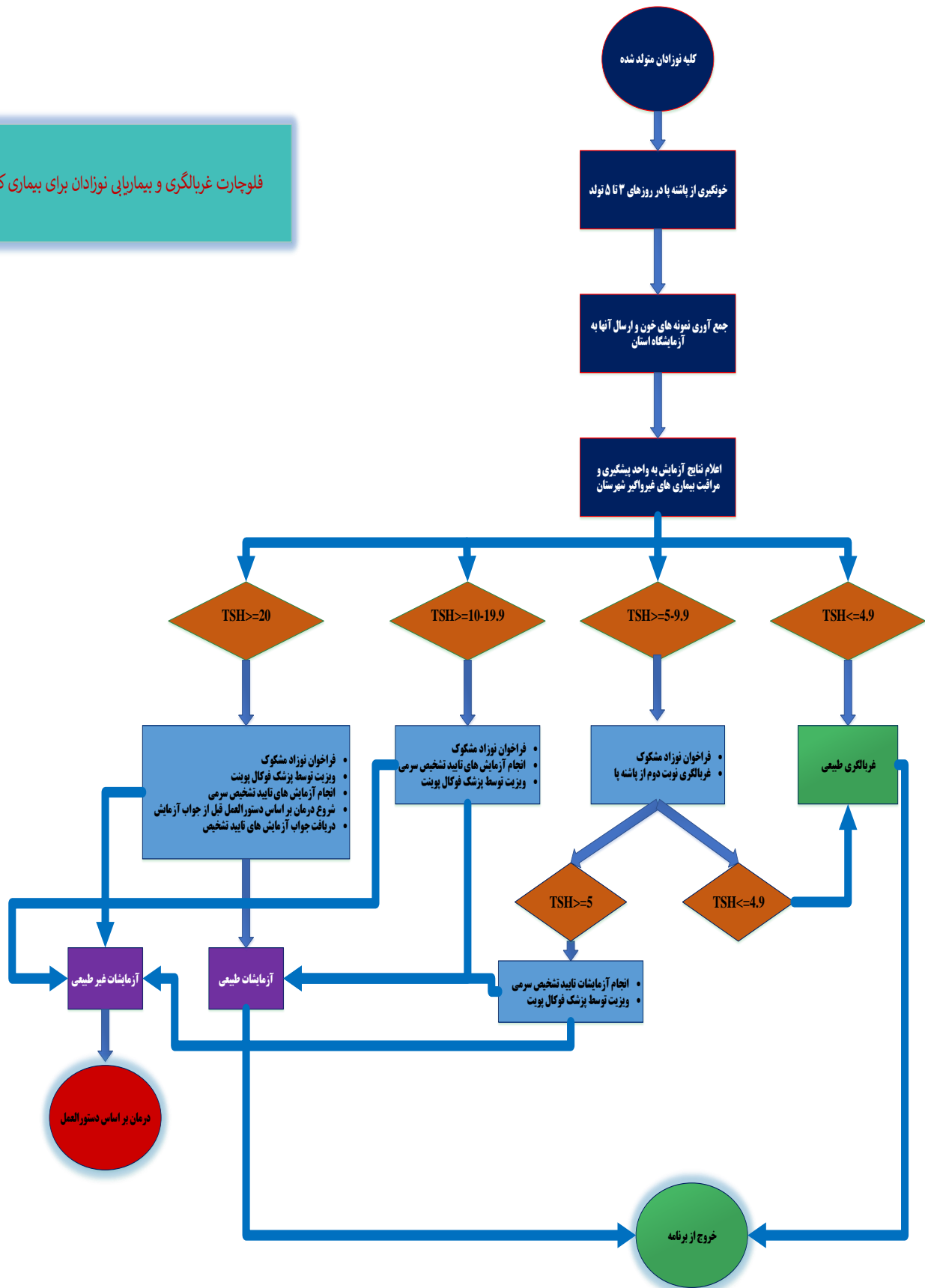
ثبت و معرفی زوجین به مرکز  
بهداشتی درمانی و خانه بهداشت  
مربوطه

مراقبت ماهیانه بیمار توسط بهورز  
طبق فرم شماره ۶ تالاسمی

ارسال ماهیانه آمار از خانه  
بهداشت به واحد غیرواگیر

بررسی آمار و  
ثبت در پورتال وزارتخانه  
توسط کارشناس  
غیرواگیر

فلوجارت غربالگری و بیماریابی نوزادان برای بیماری کم کاری تیروئید



## روند انجام آزمایش HbA1c

